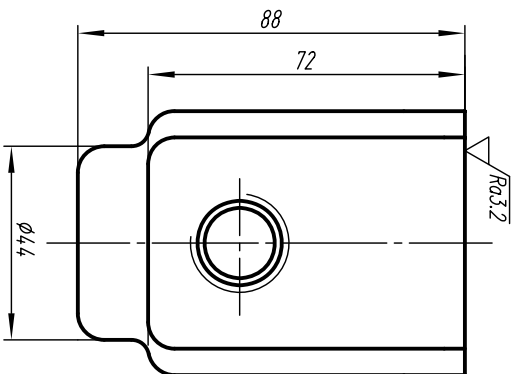


具体要求:

- 注: G1/2: 大径 $D=\phi 20.995$

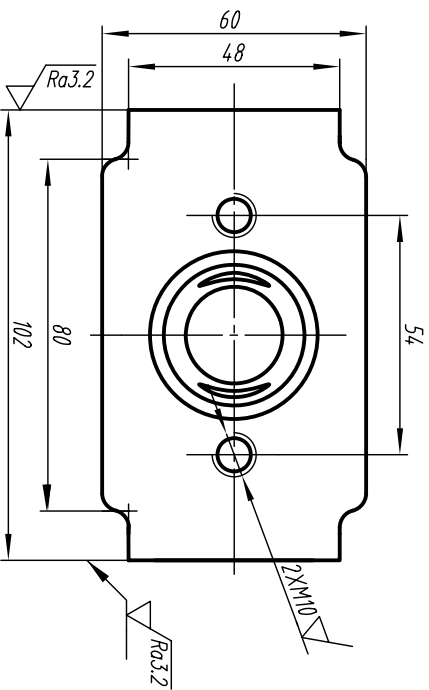
小径 D1=Ø18.631



1. 锥孔要与锥形塞配研。

2. 铸造园角R2-R3。

$$\Delta = \Delta_{Ra12.5} \sqrt[3]{Ra25} \quad (\sqrt[3]{})$$

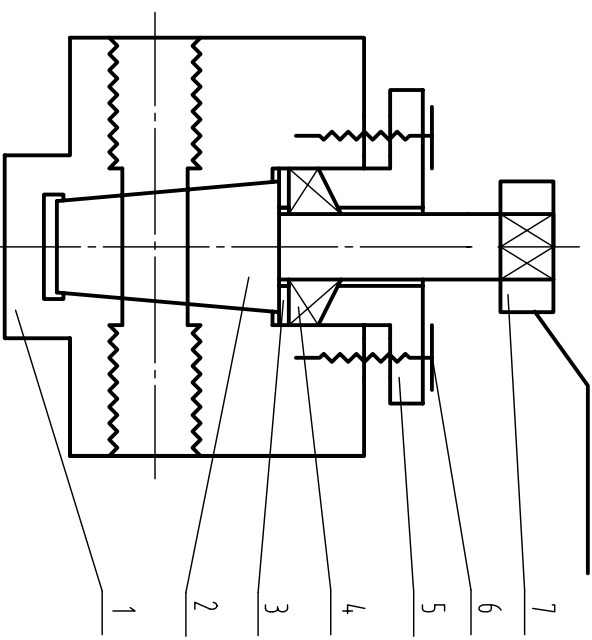


制图		比例 1:2	图号 1
审核			
阀体		件数 1	材料 HT150
中国工程图学会			

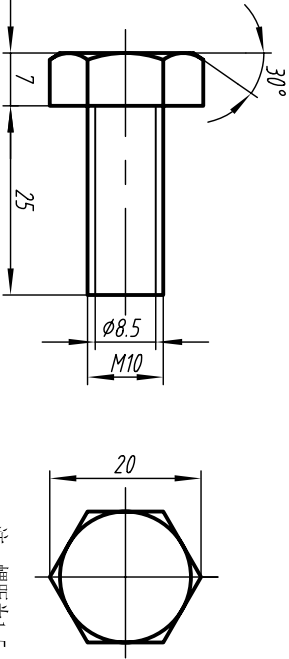
具体要求:

- ## 旋阀零件明细表

序号	名 称	件数	材 料	备 注
1	阀体	1	HT150	
2	阀杆	1	45	
3	垫圈	1	35	
4	填料	1	石棉绳	
5	填料压盖	1	35	
6	螺栓M10X25	2	35	
7	手柄	1	HT150	



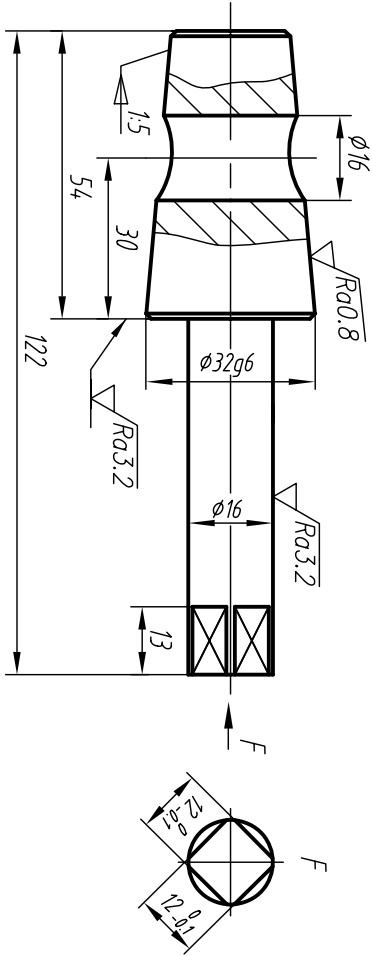
注:4为填料(石棉绳),无零件图。



注：螺距为1.5

$\sqrt{Ra12.5}$ (✓)

图号	6	螺栓		比例	1:1
材料	45			重量	
制图		中国工程图学会			

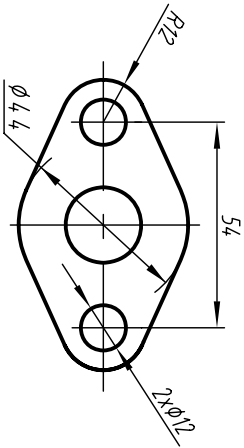
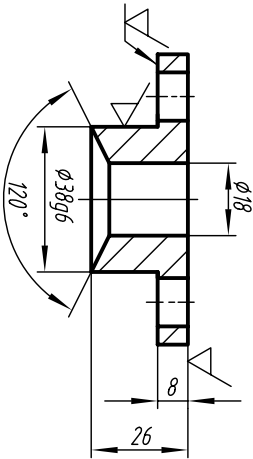


$\sqrt{Ra6.3}$ (✓)

技术要求

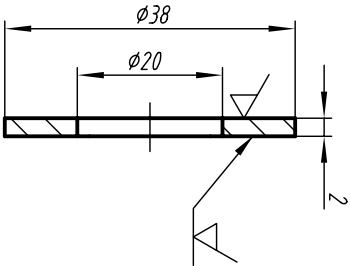
1. 锥孔要与锥形塞配研。
2. 全部倒角1x45°。

图号	2	阀杆		比例	1:1.5
材料	45			重量	
制图		中国工程图学会			



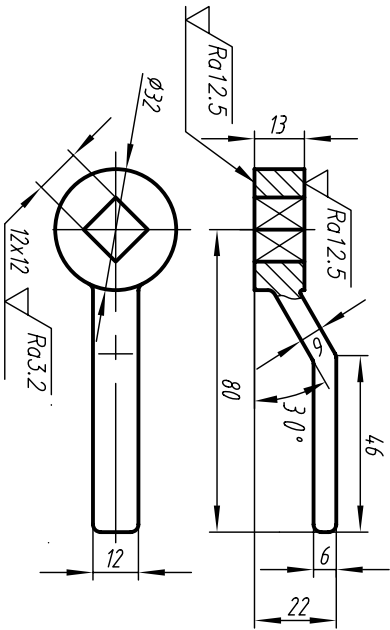
$\sqrt{Ra12.5}$ (✓)
 $\sqrt{Ra3.2}$ (✓)

图号	5	填料压盖		比例	1:2
材料	35			重量	
制图		中国工程图学会			



$\sqrt{Ra12.5}$ (✓)
 $\sqrt{Ra3.2}$ (✓)

图号	3	垫圈		比例	1:1
材料	35			重量	
制图		中国工程图学会			



未注圆角R1
 $\sqrt{Ra25}$ (✓)

图号	7	手柄		比例	1:2
材料	HT200			重量	
制图		中国工程图学会			